

TABULKA MÍSTNOSTÍ					
C.M.	NÁZEV	PLOCHA	PODLAHA	STĚNY	STROP
001	KOMPENZAČNÍ ÚČINNÍK	72,76 m²	betonová mazanina	omítka s malbou	žb s malbou
002	FILTR 1	5,67 m²	betonová mazanina	omítka s malbou	žb s malbou
003	SKLAD	17,77 m²	betonová mazanina	omítka s malbou	žb s malbou
004	AV MÍSTNOST	45,62 m²	betonová mazanina	omítka s malbou	žb s malbou
005	VÝTAHOVÁ ŠACHTA	16,96 m²	betonová mazanina	omítka s malbou	žb s malbou
006	EXPLOZÍONÍ STOLA	101,05 m²	betonová mazanina / zemina	výřeva	výřeva
007	SKLAD	13,49 m²	betonová mazanina	omítka s malbou	žb s malbou
008	SKLAD	22,16 m²	betonová mazanina	omítka s malbou	žb s malbou
009	SKLAD	36,36 m²	betonová mazanina	omítka s malbou	žb s malbou
010	SKLAD	9,26 m²	betonová mazanina	omítka s malbou	žb s malbou
011	STROJOVNA	507,06 m²	betonová mazanina	omítka s malbou	žb s malbou
012	SKLAD	46,07 m²	betonová mazanina	omítka s malbou	žb s malbou

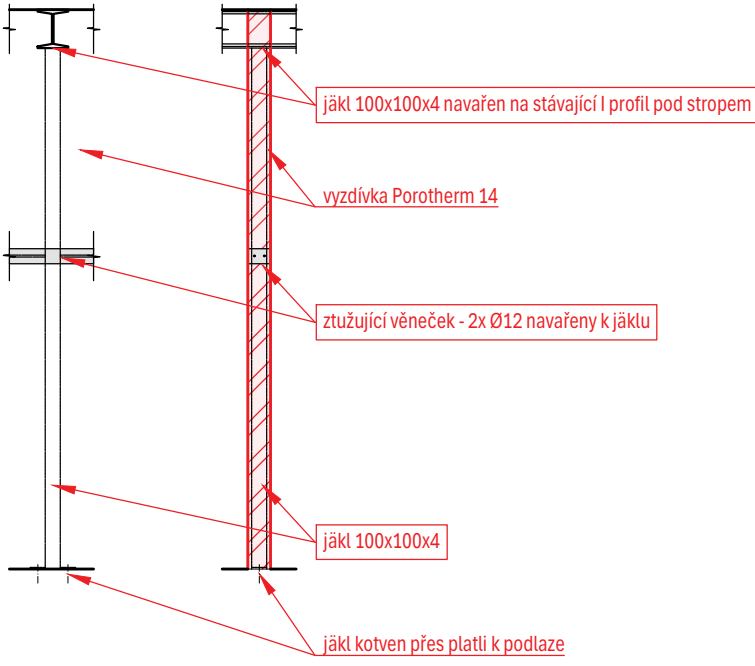
LEGENDA MATERIÁLŮ	
	STÁVAJÍCÍ KONSTRUKCE - ŽELEZOBETONOVÉ
	STÁVAJÍCÍ KONSTRUKCE - ZDĚNÉ
	STÁVAJÍCÍ KONSTRUKCE - BEZ SPECIFIKACE MATERIÁLU
	TERÉN
	NOVÉ NAVRHOVANÉ KONSTRUKCE - ZDĚNÉ Z KERAM. CIHELNÝCH BLOKŮ TL. 380mm, ZDĚNO NA KLASICKOU MALTU
	NOVÉ NAVRHOVANÉ KONSTRUKCE - ZDĚNÉ Z KERAM. CIHELNÝCH BLOKŮ TL. 300mm, ZDĚNO NA KLASICKOU MALTU
	NOVÉ NAVRHOVANÉ KONSTRUKCE - ZDĚNÉ Z KERAM. CIHELNÝCH BLOKŮ TL. 140mm, ZDĚNO NA KLASICKOU MALTU
	NOVÉ NAVRHOVANÉ KONSTRUKCE - ŽELEZOBETONOVÉ

LEGENDA ZÁMEČNICKÝCH PRVKŮ - podrobnější popis viz. samostatný výkres	
	PLATFORMA PRO NÁSTUP DO VÝTAHU
	ELEVACE
	STĚNA
	STĚNA

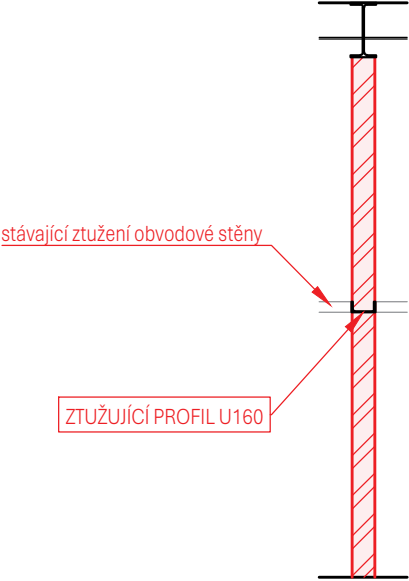
POZNÁMKY

- Dobetonované stropní konstrukce budou opatřeny nátěrem v barvě odpovídající barvě stávajících povrchů stropu.
- Stěna výtahové šachty bude opatřena štukovou omítkou z obou stran. Stěny do prostoru strojovny budou opatřeny nátěrem v barvě odpovídající stávajícím povrchům. Vnější stěny zůstanou ponechány pouze štukové.
- Při vybourávání otvoru pro výtahovou šachtu bude postup následující:
  1. Podstolování stropu
  2. Demontáž stávajících 2 nosníků I240 podpírající kraje stávajícího otvoru
  3. Osazení demontovaných nosníků na novou pozici
  4. Vybourání otvoru pro výtahovou šachtu
- Nové vyzděné dělicí konstrukce budou ztuženy viz. detaily na tomto výkrese.
- Bude proveden protipožární nátěr stávajícího schodiště zajišťující požadovanou požární odolnost R 15.

POHLED a ŘEZ a-a



ŘEZ b-b



## STAVEBNÍ ÚPRAVY STROJOVNY ZA ÚČELEM VYBUDOVÁNÍ EXPOZICE ŠTOLY URANOVÝ DŮL BYTĚZ

INVESTOR: Hornické muzeum Příbram, příspěvková organizace nám. Hynka KŘÍŽE 293, 260 01 Příbram VI IČ: 00360121		 Středočeský kraj	
VLASTNÍK NEMOVITOSTI: Středočeský kraj Zborovská 11, 150 00 Praha 5 IČ: 70891095, DIČ: CZ70891095		 MHA	
GENERÁLNÍ ARCHITEKT: Ing. arch. Michal Houppý Dr. E. Beneše 100, 257 91 Sedleč - Přibice IČ: 027 967 599 tel: +420 776 871 522, mail: Houppymichal@gmail.com		STUPEŇ PD: DOKUMENTACE PRO PROVEDENÍ INTERIÉRU	
POLOHOVÝ SYSTÉM: VÝSKOPNÝ SYSTÉM:		5-ITKS ±0,00 = 1.NP strojovny ČÍSLO PÁŘE:	
MÍSTO STAVBY: Šachta E 11a Bytíz - strojná ULICE A Č.P./E.Č.:		KATASTRÁLNÍ ÚZEMÍ: Bytíz PARCELNÍ ČÍSLO: STAVEBNÍ ÚRAD:	
HLAVNÍ ARCHITEKT PROJEKTU: Ing. arch. Michal Houppý Číslo OS 520		DATUM VYDÁNÍ PD: ČERVEN 2025	
AUTOR NÁVRHU: VYPRACOVAL:		REVIZE PD: DATUM VYDÁNÍ REVIZE:	

STAVEBNÍ OBJEKT: OZNAČENÍ STAVEBNÍHO OBJEKTU:	STAVEBNÍ PRÁCE SO.01 MĚŘÍTKO VÝKRESU:	FORMÁT VÝKRESU: MĚŘÍTKO VÝKRESU:	9x44 1:50
NÁZEV VÝKRESU:	ČÍSLO VÝKRESU:	PŮDORYS 1.PP - NOVÝ STAV	